

# Motorradbatterien

## Odyssey Battery



### Odyssey Bike

Verschlossene TPPL-Batterie (Thin Plate Pure Lead) = AGM mit Platten aus 99,99 % reinem Blei | absolut wartungsfrei



**ODYSSEY**  
BATTERY

## ENORME START-POWER FÜR VIELE ZYKLEN

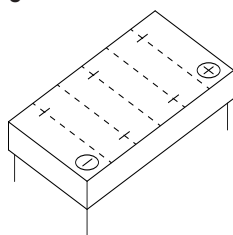
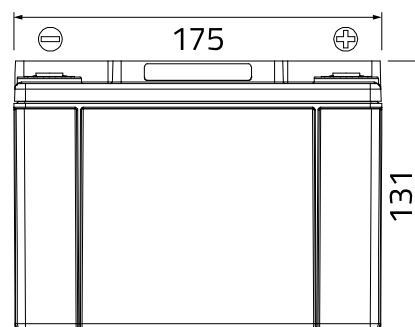
Dünnere Platten mit mehr Oberfläche liefern höchste Leistung für Motorräder mit hohem Startanforderungen - auch bei Kälte und teilgeladen. Vorkomprimierte Vlies-Separatoren schützen vor Zellschluss und Stoßschäden. Unsere Empfehlung, wenn du bei beengten Platzverhältnissen viel Startleistung brauchst.

- » **Besonders zyklensfest:** 400-Entlade-Lade-Zyklen bis auf 80 % Entladetiefe.
- » **Überlegenes Ladeverhalten:** Lädt schnell, überhitzt fast nicht.
- » **Geringe Selbstentladung.** Auch nach langen Standzeiten noch hohe Leistung.
- » **Temperatur-unempfindlich.** Sowohl bei Kälte als auch Hitze.
- » **Extrem vibrationsfest und robust.**
- » **Absolut wartungsfrei - komplett verschlossen.**

## Odyssey Battery



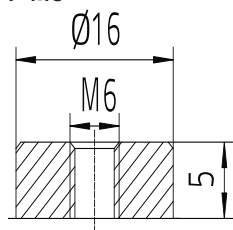
Artnr.	PC545
Japan-Code	keine
Nennspannung	12V
Nennkapazität	13 AH (c20)
Kälteprüfstrom -18°C (EN)	150 A (CCA)
Elektrolyt	verdünnte Schwefelsäure
Elektrolytdichte	1,28 +/- 0,01 Kg/l (25° C)
Abmessungen (LxBxH)	175 x 83 x 131 mm
Gewicht	5,7 kg
Schaltung	0



**Technologie** Verschlossene TPPL-Batterie (Thin Plate Pure Lead) = AGM mit Platten aus 99,99 % reinem Blei | absolut wartungsfrei

**Polausführung**

F-M6



**Bodenleiste** -

Stand 24.05.2022